



MUSÉE DES SACRES
DES ROIS DE FRANCE

PALAIS DU TAU

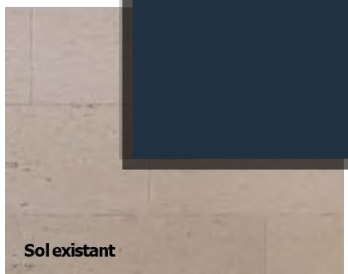
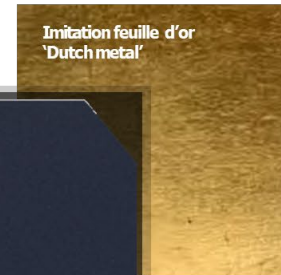
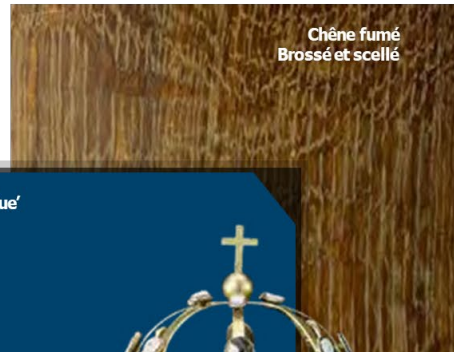
Approche scénographique générale



Un musée d'atmosphères

des expériences sensibles évoquant la solennité et le grandiose de la cérémonie, donnant l'impression aux visiteurs de participer aux événements

Une approche contemporaine avec des commandes artistiques

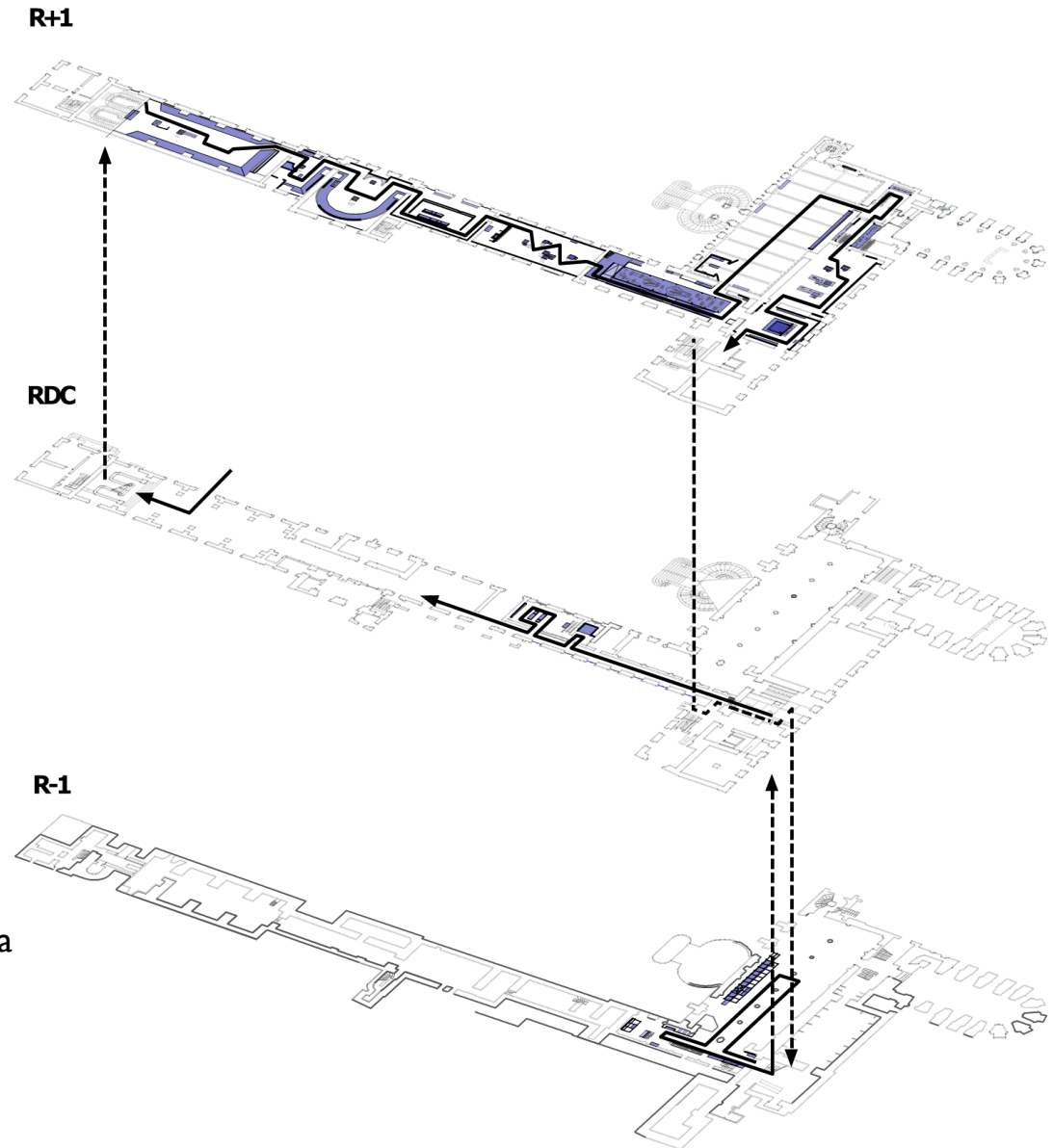


Cheminement sur 3 niveaux

R+I : Les cérémonies du sacre

RDC : Les services aux publics

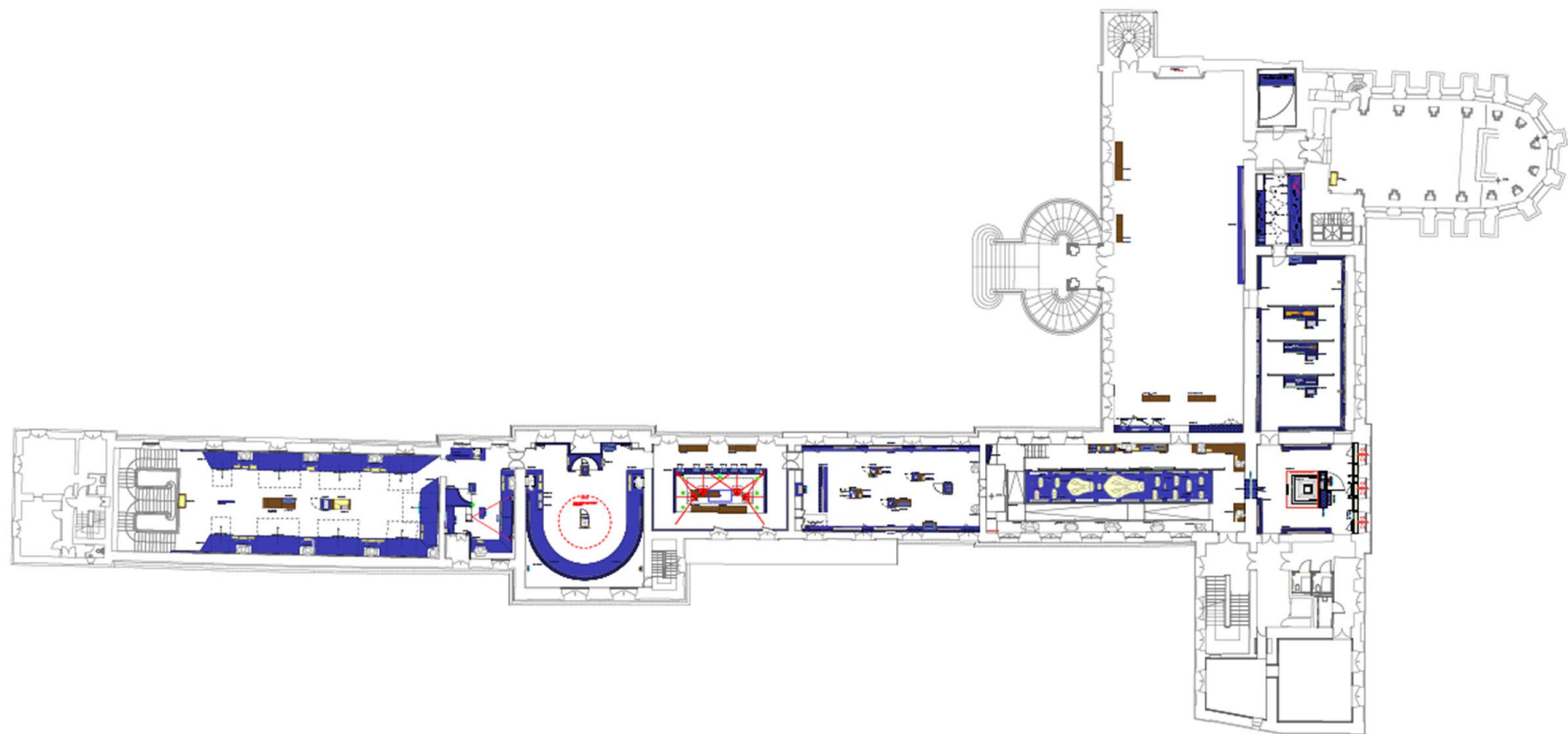
R-I : L'histoire architecturale de la cathédrale et du palais



Parcours R+1

Les cérémonies du sacre







Le sacre des rois de France

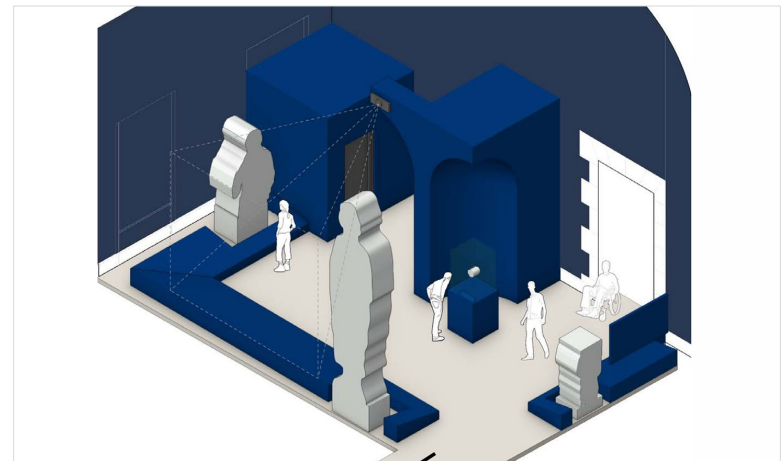
Un événement solennel et grandiose qui se déroule dans la cathédrale de Reims





Le baptême de Clovis

Un épisode historique devenu légendaire à l'origine du sacre

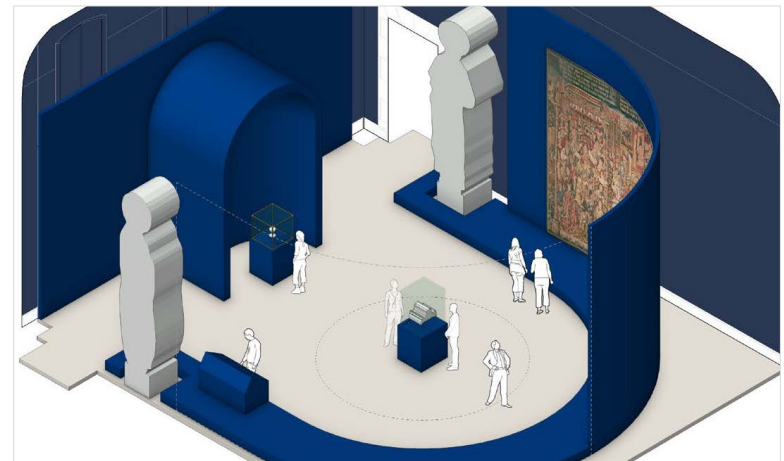




La royauté de droit divin

Un roi élu par Dieu, une caractéristique de la monarchie française

Intervention artistique

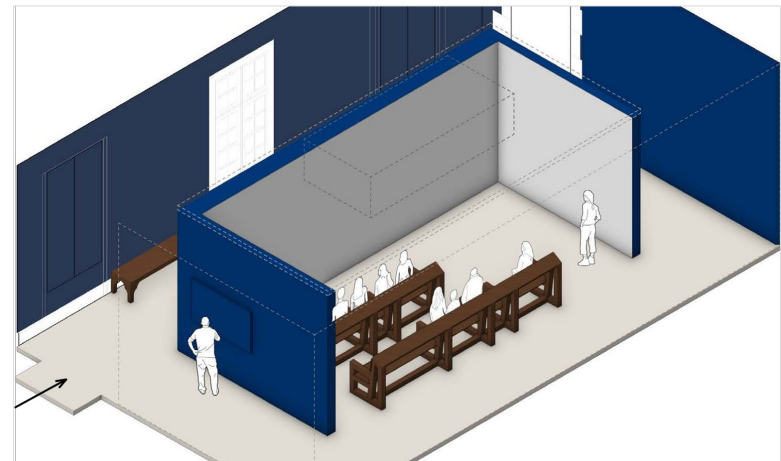




La cérémonie du sacre dans la cathédrale

Un rituel, empreint de gravité, qui intronise le roi

Production audiovisuelle

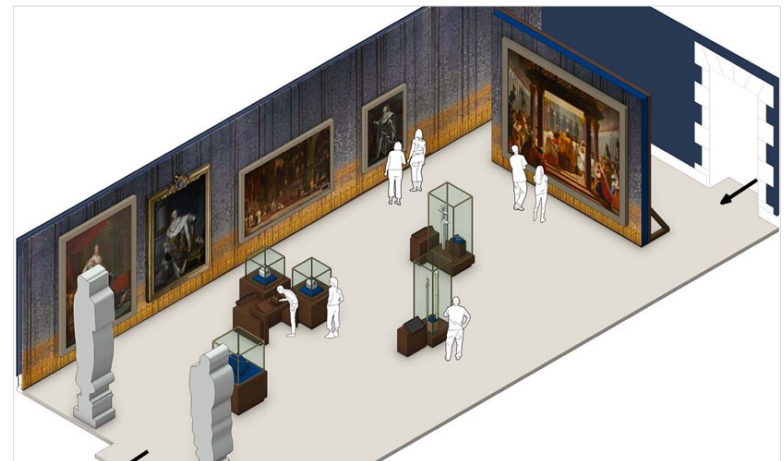




Les insignes

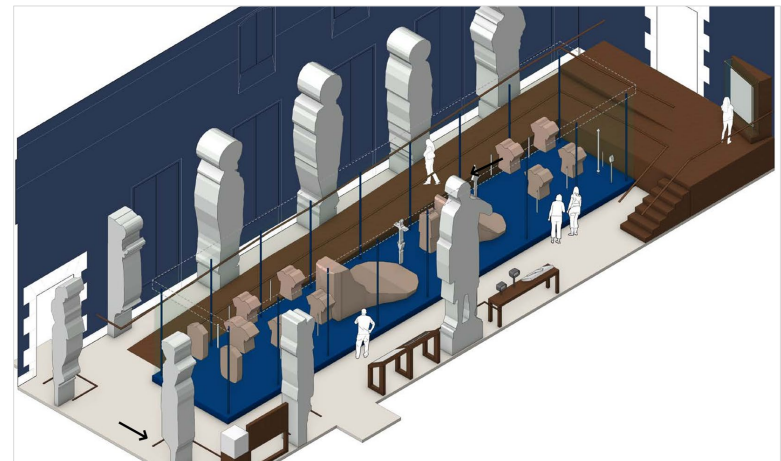
Des instruments du sacre, emblèmes du pouvoir royal

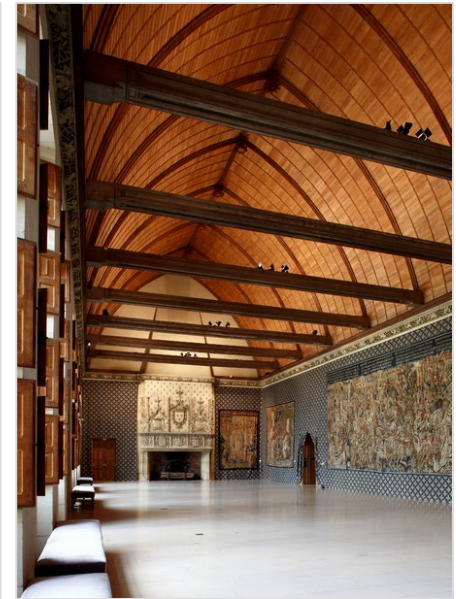
Décor en trompe-l'œil, peint





Le spectacle du cortège
Se mettre en scène pour gouverner

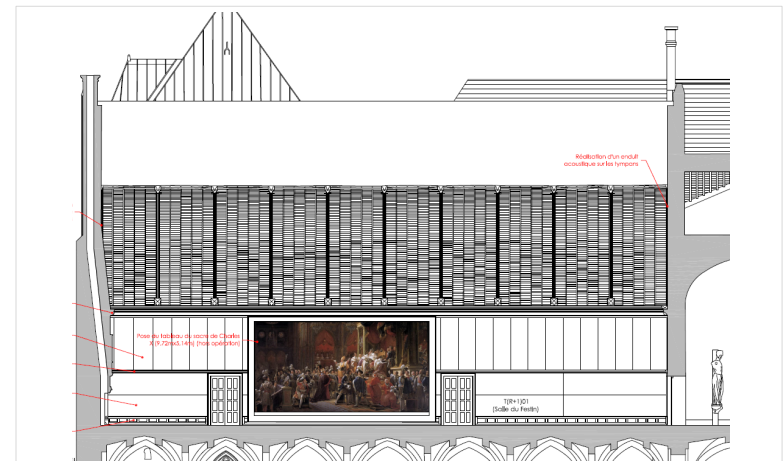




Baron François Gérard, *Sacre de Charles X, à Reims, 29 mai 1825*, huile sur toile, 514x972

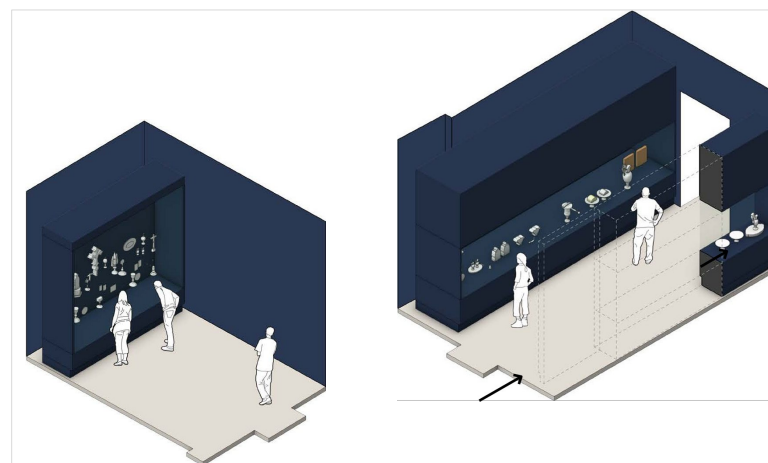
La salle du festin

Dépôt par le château de Versailles
Restauration par l'Architecte en Chef des
Monuments Historiques





Le trésor de la cathédrale

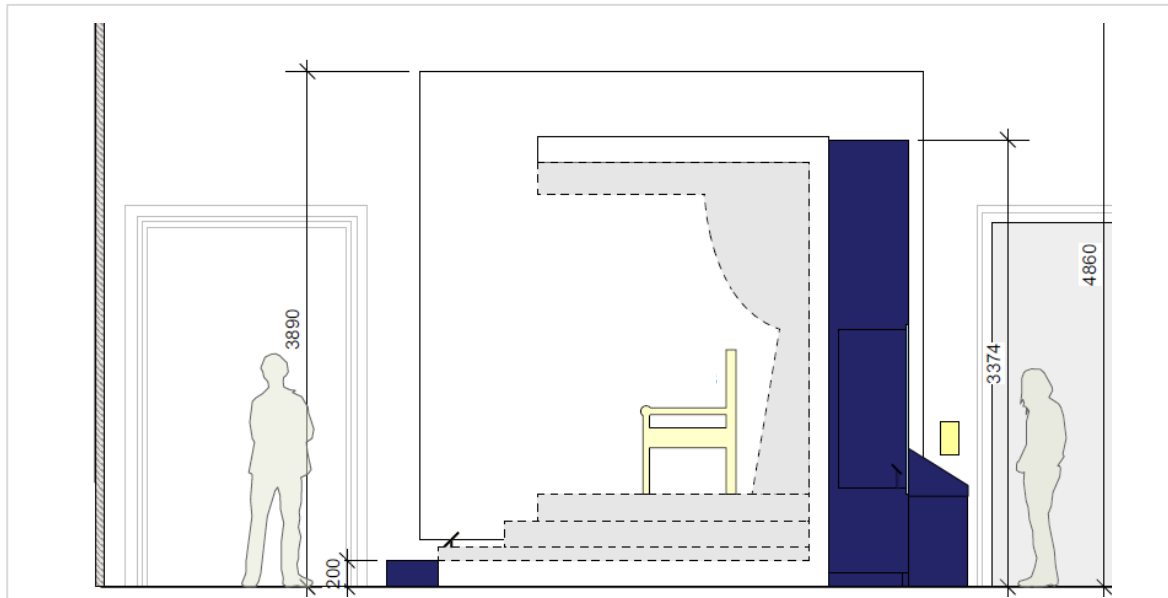




Les chefs-d'œuvre du trésor

Points d'orgue de la collection : reliquaires, paramentique, tapisseries

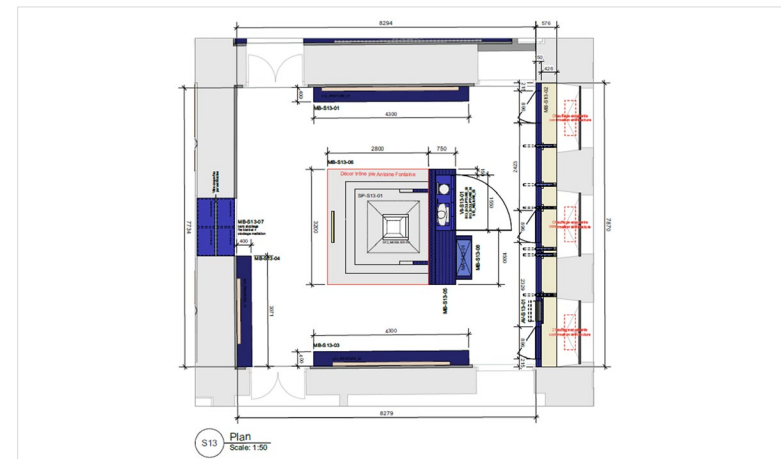




Le dernier sacre d'un roi de France
Charles X, entre tradition et modernité

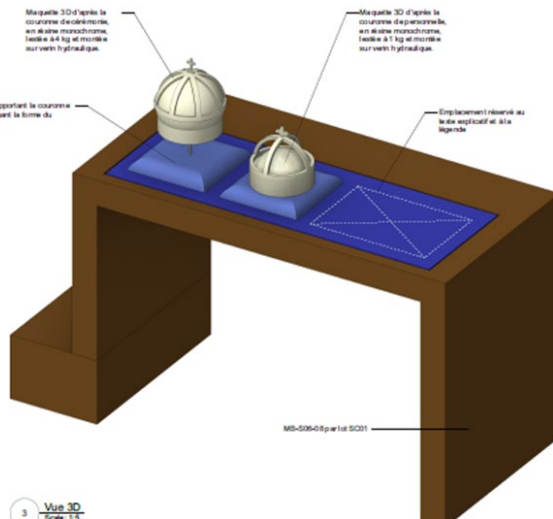
Décor en trompe-l'œil, peint

Scénographie retravaillée
(se référer au plan spécifique de la salle 13)

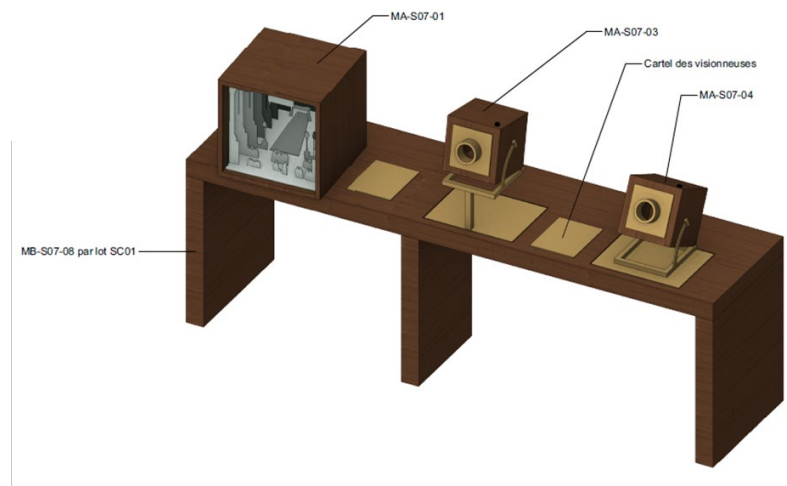
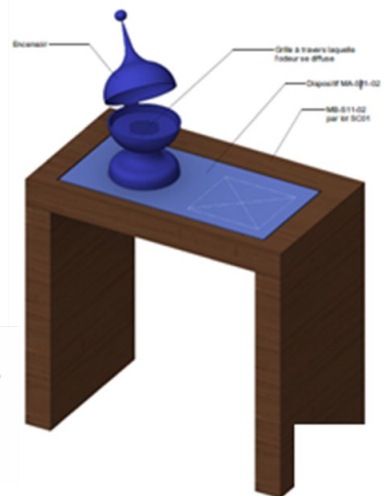
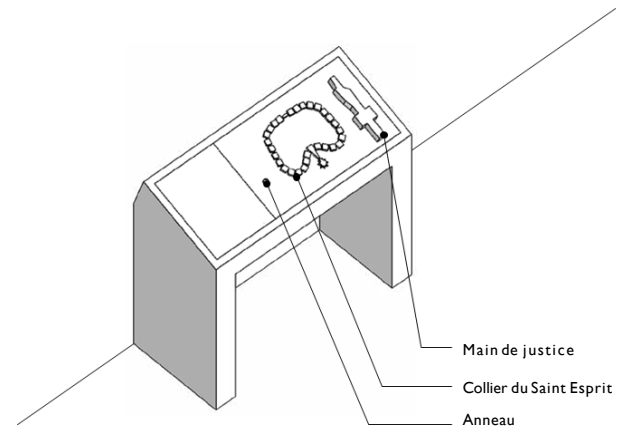


D'autres temps forts de la visite



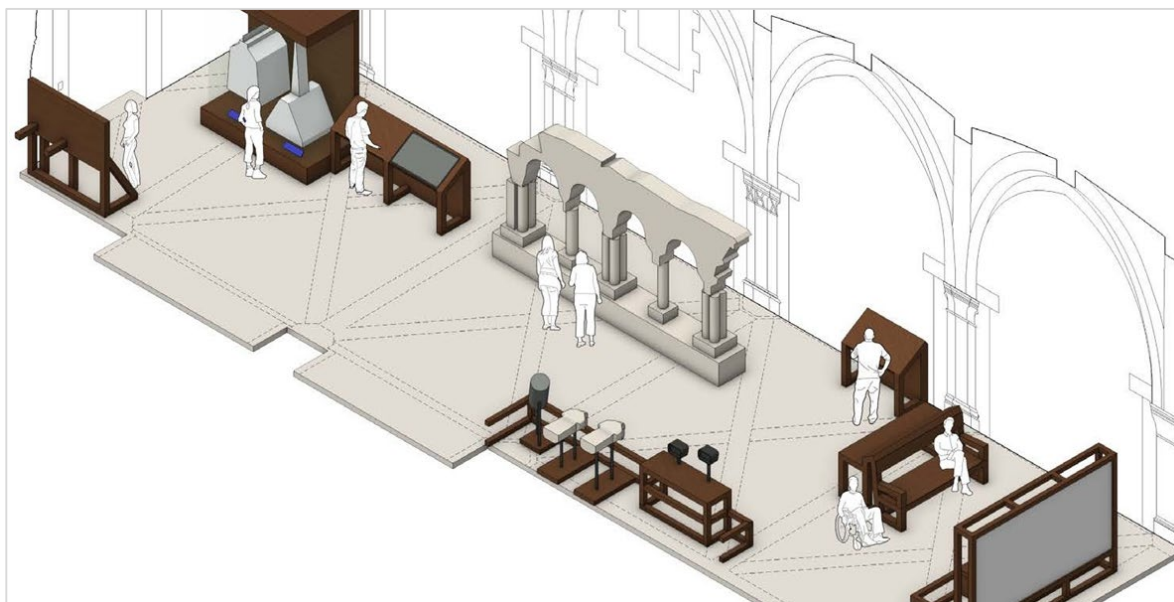


3 Vue 3D
Scale 1:5



Dispositifs de médiation répartis sur l'ensemble du parcours





La salle basse – R-I

2000 ans d'histoire architecturale de la
cathédrale et du palais du Tau

